

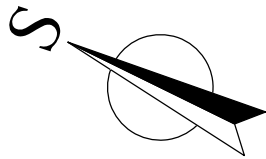
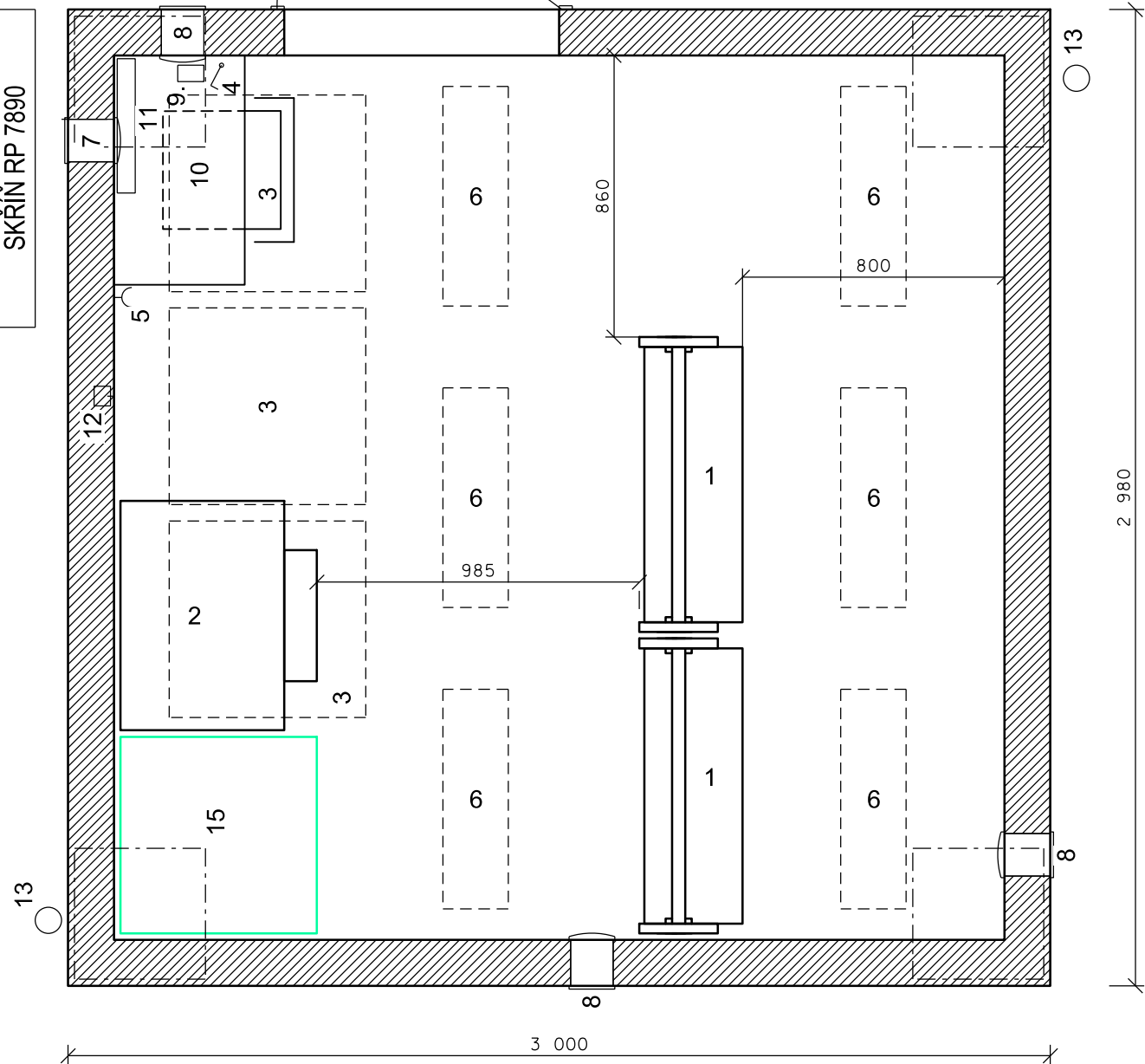
RD-C5

KOLEJIŠTĚ

KARAVŘE VE SLEZSKU

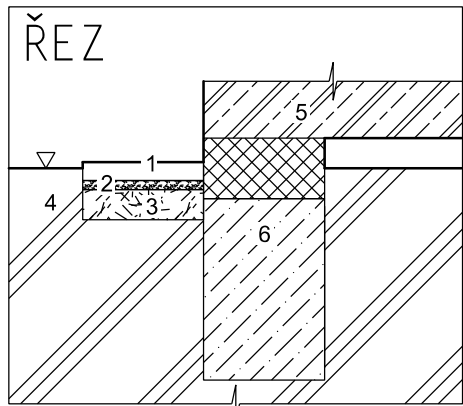
CHUCHELNÁ

SPOLEČNÁ PŘÍSTROJOVÁ  
SKŘÍŇ RP 7890



Legenda řezu:

- dlažba (60 mm)
- kladeční vrstva (30 mm)
- nosná vrstva (100 mm)
- hutněná pláň
- nosná konstrukce reléového domku
- základ reléového domku



Legenda:

- stojan s výstrojí PZS
- skříň pro dobíječ a baterie
- stropní topný panel
- vypínač osvětlení
- zásuvka
- osvětlovací těleso
- nahoře: ventilátor
- dole: uvnitř klapka, zvenku mřížka
- tlačítko pro nouzové vypnutí a indikaci
- Stůl se židlí a skříň na dokumentaci z nehořlavého materiálu
- rozděč RD a zab. zařízení
- el. vývod armovací sítě
- odpadní trubka vody ze střechy
- betonová dlažba (40x40)
- skříň DDTS - výhledový stav

Dispozice reléového domku RD-C5 (km 15,610)

		EVROPSKÁ UNIE Evropské strukturální a investiční fondy Operační program Doprava				Ministerstvo dopravy Státní fond dopravní infrastruktury	
Orientační schéma:				Razítko oprávněné osoby:			
Revize:		Datum:		Popis:		Kontroloval:	
P01		12.06.2021		Dokumentace k připomínkám		Ing. Martin Raibr	
P02		12.08.2021		Dokumentace k čistopisu		Ing. Martin Raibr	
Stavebník/Investor:				Správa železnic, státní organizace			
Adresa:				Dlážděná 1003/7, 110 00 Praha 1			
Zástupce investora:				Stavební správa východ			
Adresa:				Nerudova 773/1, 779 00 Olomouc			
Zhotovitel stavby:				SUDOP PRAHA a.s.			
Adresa:				Olšanská 1a, 130 80 Praha 3			
Kontakt:				T: +420 267 094 111 E: praha@sudop.cz			
Zhotovitel objektu:				SUDOP PRAHA a.s.			
Adresa:				Olšanská 1a, 130 80 Praha 3			
Kontakt:				T: +420 267 094 111 E: praha@sudop.cz			
Hlavní projektant (HIP):		Specialista:		Odpovědný projektant:		Zpracovatel:	
Ing. Martin Raibr		Ing. Martin Raibr		Zdeněk Pacholík		Jiří Jakubec	
Název stavby/akce:		Výstavba PZS přejezdu P7890 v km 15,595 trati Chuchelná - Kravaře ve Slezsku				Označení (S-kód):	
						S622000466	
Název části:		Dokumentace objektů				Označení zhotovitele:	
						20-337.208	
Název objektu:		Technologická část Železniční zabezpečovací zařízení Přejezdové zabezpečovací zařízení				Označení části: D.1.1.3	
						Označení objektu/komplexu: PS 1301	
Název přílohy:		Dispozice reléového domku C5				Číslo přílohy: 2 0511	
Název dílčí části přílohy:		-				Paré:	
Kraj:		Katastrální území:		TUDU:			
Moravskoslezský		Viz. Textová část		Viz. Textová část			
Stupeň dokumentace:		Datum zpracování:		Formáty:		Měřítko:	
DSP + PDSP		12.8. 2021		3xA4		1: 50	
S-kód:		Stupeň dokumentace:		Část:		Podobyt:	
S 6 2 2 0 0 0 4 6 6		- - - - -		D 1 1 3		- - - - -	
[Prostor pro další informace]							